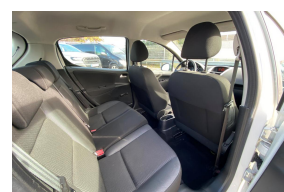


PEUGEOT 207+ 1.4e 75ch Trendy 5 portes

7 990 €



INFORMATIONS GÉNÉRALES

Mise en circulation : **05/09/2013**
Kilométrage : **112 300 km**
Puissance fiscale : **5 CV (75 CV DIN)**

Carrosserie : **Berline**
Couleur extérieure: **BLANC BANQUISE**
Boite de vitesses : **Boite manuelle 5 vitesses**

Sellerie : **Tissu**
Énergie : **ESSENCE**
Nombre de portes : **5** / Nombre de places : **5**

OPTIONS ET ÉQUIPEMENTS

ABS (antiblocage des roues), Afficheur numerique, Aide au freinage d'urgence (AFU), Air conditionne manuel, Airbags frontaux (passager neutralisable), Airbags lateraux, Allumage automatique des feux de detresse, Appuie-tete AR virgule, Appuis-tete AV réglables en hauteur, Baguettes de protection laterales couleur carrosserie avec jonc chrome, Banquette AR rabattable et fractionnable 2/3-1/3, Ceinture de securite centrale AR a 3 points, Ceintures de securite AR laterales avec limiteur d'effort, Ceintures de securite AV 3 points a pretension pyrotechnique et limiteur d'effort, Combine 4 cadrans, fond noir et cerclages peints Gris Lion, Coques de retroviseurs peintes couleur caisse, Direction a assistance variable, Eclairage d'accompagnement, Eclairage de coffre, Enjoliveur de roue 15", Essuie-vitre AR indexe a la marche AR, Filtre a pollen, Fixations ISOFIX aux places laterales AR, Indicateur de changement de direction a commande impulsioneelle, Indicateur de changement de rapport, Indicateur de temperature exterieure, Leve-vitres electrique AV, Ordinateur de bord, Poignees de portes couleur carrosserie, Prise allume-cigares AV, Projecteurs antibrouillard AV, Repartiteur Electronique de Freinage (REF), Retroviseurs exterieurs electriques et chauffants, Siege conducteur réglable en hauteur, Tablette cache bagages, Temoin d'alerte de non bouclage de la ceinture conducteur et de debouclage des ceintures passagers AV et AR, Verrouillage automatique des portes en roulant, Verrouillage centralise des portes par telecommande, Volant réglable en hauteur et en profondeur, WIP Sound Radio CD avec commandes sous volant et HP AV/AR,