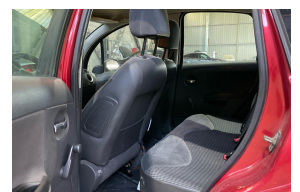


CITROEN C3
1.4i Pack Ambiance

3 900 €



INFORMATIONS GÉNÉRALES

Mise en circulation : **12/06/2006**
Kilométrage : **171 200 km**
Puissance fiscale : **5 CV (75 CV DIN)**

Carrosserie : **Berline**
Couleur extérieure: **ROUGE FONCE**
Boite de vitesses : **Boite manuelle 5 vitesses**

Sellerie : **Tissu**
Énergie : **ESSENCE**
Nombre de portes : **5** / Nombre de places : **5**

OPTIONS ET ÉQUIPEMENTS

3 appui-tête type virgule sur siège AR, 3 appuis-tête AR escamotables, 3 ceintures de sécurité AR à 3 points à enrouleur, 3ème feu stop, ABS + REF + AFU, ABS avec aide au freinage d'urgence, Accoudoirs AV, Airbags conducteur et passager, Airbags frontaux et latéraux, Airbags latéraux AV, Alarme sonore d'oubli des feux et/ou de cle de contact, Alarme sonore de survitesse programmable, Allumage automatique des feux de détresse, Antidemarrage électronique commande par transpondeur, Appuis-tête AV réglables en hauteur et en inclinaison, Autoradio CD, Autoradio CD RDS 6 HP, Bacs de rangement sur portes AV//AR, Baguettes de protection latérales, Banquette AR rabattable 1/3-2/3, Boite à gants avec couvercle, Boite manuelle, Boucliers peints, Ceintures de sécurité AV à pretension pyrotechnique avec limiteur d'effort et réglage de la hauteur, Compte-tours électronique, Compteur kilométrique avec totalisateur journalier + indicateur de maintenance, Condamnation automatique des portes et du coffre en roulant, Condamnation centralisée des portes et du hayon par plip HF, Coussins gonflable de sécurité (airbag) pour conducteur et passager AV, avec désactivation par cle, Coussins gonflables latéraux type "thorax" pour places AV, Direction à assistance variable, Eclairage de l'habitacle commande par l'ouverture des portes, Eclairage du compartiment à bagages à l'ouverture du coffre, Eclairage temporisé de l'habitacle à l'extraction de la cle de contact, Eclairage temporisé de l'habitacle à la décondamnation des portes, Eclairage temporisé de l'habitacle avec allumage et extinction progressifs, Enjoliveurs de roues 14" Milan 175/65 R14, Essuie-glace AV avec intermittence, Feux AR de brouillard et feux de recul, Fixations ISOFIX pour siège enfant sur places latérales AR, Fonction Black Panel, Garnissage sièges en velours "Finkel" et autres matières d'accompagnement, Indicateur de la température d'eau avec témoin d'alerte, Indicateur de niveau d'huile temporisé, Indicateur de niveau de carburant avec témoin d'alerte, Leve-vitres AV électriques avec séquentiel montée/descente et anti-pincement côté conducteur, Lunette AR chauffante temporisée, Montre à affichage numérique, Ordinateur de bord, Pare-soleil avec miroirs de courtoisie occultables et porte-carte, Phares halogène double optique à surface complexe, Plafonnier central, Plip HF, Prise 12V, Retroviseurs électriques, Sellerie velours, Siège conducteur réglable en hauteur, Sièges AV avec accoudoirs centraux, Soufflets vide-poches sur les dossiers de sièges AV (aumonnières), Système Audio CD RDS 6 HP, Tablette AR amovible cache-bagages, Tiroir de rangement sous siège passager AV, Verrouillage automatique du coffre, Verrouillage centralisé, Vide-poches porte passager AV, Vitres AV électriques séquentiels avec anti-pincement, Vitres teintées, Volant mousse réglable en hauteur et en profondeur,