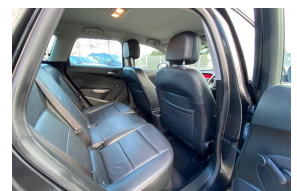


OPEL ASTRA SPORTS TOURER
1.7 CDTI 110 ch FAP Enjoy

8 900 €



INFORMATIONS GÉNÉRALES

Mise en circulation : **23/12/2011**
Kilométrage : **87 500 km**
Puissance fiscale : **6 CV (110 CV DIN)**

Carrosserie : **Break**
Couleur extérieure: **Noir**
Boite de vitesses : **Boîte manuelle 6 vitesses**

Sellerie : **Cuir**
Énergie : **DIESEL**
Nombre de portes : **5** / Nombre de places : **5**

OPTIONS ET ÉQUIPEMENTS

2 Appuis-tête AR, ABS et EBD, Accoudoirs latéraux AV et AR, Airbag passager déconnectable, Airbags latéraux sur sièges AV, Airbags Opel conducteur et passager, Airbags Opel rideaux, Allumage automatique des phares, Appuis-tête AV actifs, Avertisseur simple ton, Bacs de rangement intégrés aux portes AV et AR, Bluetooth, Boîte à gants éclairée, Boucliers AV et AR couleur carrosserie, Cache-bagages rigide, Calandre chromée, Ceintures de sécurité 3 points à enrouleur AV et AR, Ceintures de sécurité AV réglables en hauteur, Ceintures de sécurité AV, avec double pré-tensionneurs (thorax et bassin) et limiteurs d'effort, Cle pliante avec télécommande intégrée, Clignotants latéraux additionnels, Climatisation manuelle avec filtre anti-pollen, Compte-tours électronique, Compteur kilométrique et totalisateur journalier à affichage digital, Console centrale comprenant 2 porte-gobelets, un espace de rangement ouvert et frein à main manuel, Console centrale, radio, bandeaux de décors sur le tableau de bord et portes ambiance "Poussière d'argent", Contrôle électronique de stabilité (ESC) intégrant le contrôle de traction (TC), le contrôle de freinage en courbe (CBC), le contrôle de couple en courbe (CTC), l'assistance au freinage d'urgence (BAS) et la compensation hydraulique de l'évanouissement de, Contrôle électronique de trajectoire ESP, Détecteur de pluie, Dossier AR rabattable asymétriquement 2/3 - 1/3, Éclairage du coffre, Essuie-glace AR électrique intermittent, Essuie-glaces AV électriques (3 vitesses dont 1 intermittente), Feux AR rouges, Feux AV diurnes, Fixations Isofix sur les 2 sièges latéraux AR, Fond de blocs optiques AV à traitement chrome, Instrumentation avec cadrans noirs et cerclages chromés, Jantes acier 16" avec enjoliveurs de roues, Jantes de Style 17", Jauge carburant avec témoin d'alerte de niveau minimum, Ligne de vitrage noire, Lunette AR dégivrante, Miroirs de courtoisie éclairés, Ordinateur de bord 6 fonctions Consommation moyenne, consommation instantanée, distance parcourue, autonomie, durée du trajet, vitesse moyenne, Pare-soleil orientables avec miroirs de courtoisie, Pedalier retractable en cas de choc frontal (PRS), Plancher plat avec espace de rangement sous plancher, Poches aumonières au dos des sièges AV, Poignées de maintien AV et AR, Poignées de portes couleur carrosserie, Poignées de portes intérieures et bouton de frein à main chromés, Radio CD 300 MP3 avec prise auxiliaire audio et 4HP, Rails de toit noirs, Réglage électrique de l'assiette des phares, Régulateur de vitesse, Retroviseur intérieur électrochromatique, Retroviseurs extérieurs couleur carrosserie, Retroviseurs extérieurs, asphérique cote conducteur, dégivrants, à réglage électrique, Sellerie tissu Scene/Atlantis Noir ou Noir/Rouge selon choix, Siège conducteur réglable dans 6 directions dont réglage en hauteur, Siège passager réglable dans 4 directions, Sièges AV "Confort", Spots de lecture AR, Spots de lecture AV, Structure de sécurité passive avec cellule de survie pour les passagers en acier haute résistance et zone de déformation à absorption d'énergie, Système Bluetooth, Verrou électronique Opel (antidémarrage), Verrouillage centralisé avec télécommande, Vitres AR électriques à impulsion, Vitres AV électriques à impulsion, Vitres teintées, Volant 3 branches avec inserts alu brosse et commandes radio, Volant 3 branches gaine cuir avec inserts alu brosse et commandes radio au volant, Volant cuir multifonctions, Volant réglable en hauteur et en profondeur,